

SIE SIND...

- interessiert an FASD und den Auswirkungen von Alkohol während der Schwangerschaft
- Eltern mit Kinderwunsch
- werdende Mutter oder werdender Vater mit und ohne Risikoprofil
- werdende Mutter oder werdender Vater mit Unsicherheit zum Konsum-/Suchtverhalten
- Angehörige einer Schwangeren mit Risikoprofil
- leibliche Eltern, Pflegeeltern, Adoptiveltern von Kindern und Jugendlichen mit FASD
- Kinder oder Jugendliche mit FASD
- Fachkräfte, die ein Kind oder einen Jugendlichen mit FASD betreuen

SIE SUCHEN...

- Informationen zu Alkoholkonsum in der Schwangerschaft
- allgemeine Informationen zu FASD
- Tipps zum Umgang mit einem Kind oder Jugendlichen mit FASD
- Hilfe bei einer familiären oder außerfamiliären Krise
- sozialrechtliche Unterstützung
- Beratung hinsichtlich Betreuungs-, Therapie- oder Unterstützungsangeboten

DANN SIND SIE BEI UNS RICHTIG!
HIER GEHT'S ZUR
ANMELDUNG:

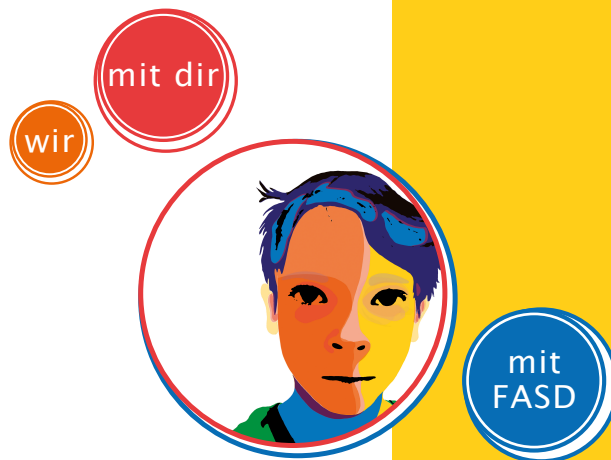
Werdende Eltern &
betreuende Fachkräfte



Familien
mit FASD &
betreuende Fachkräfte



Fetale Alkoholspektrumstörungen



Deutsches
FASD KOMPETENZZENTRUM
Bayern

FASD kennen
Kinder unterstützen
Jugendliche begleiten
Familien stärken
Fachkräfte vernetzen



TEAM

Kinderneurologie
Prof. Dr. med. Dipl.-Psych. Mirjam N. Landgraf

Sozialpädagogik
Dipl. Soz.-Päd. Julia Schlüter
Dipl. Soz.-Päd. Jana Goette

Psychologie
Jana Arnold M.Sc.
Linda Kettner M.Sc.

Versorgungsforschung
Dr. Dipl.-Soz. Laura Wengenroth M.Sc.

PROJEKTUNTERSTÜTZUNG

gefördert durch
Bayerisches Staatsministerium für
Gesundheit und Pflege



Gefördert durch:



aufgrund eines Beschlusses
des Deutschen Bundestages

gefördert durch:

Soziale Beratungs- und
Betreuungsdienste
Bayern gGmbH



ANGEBOT

- direkte, individuelle Unterstützung und Beratung von Ihnen als Familien mit Kindern und Jugendlichen mit Fetaler Alkoholspektrumstörung (FASD) oder als werdende Eltern – auf Wunsch auch pseudonymisiert (ohne Rückverfolgung zu Ihrer Person)*
- offene, interdisziplinäre Anlaufstelle für Sie als Fachkräfte mit fallspezifischen Fragen zu FASD*
- unkomplizierte Kontaktaufnahme*
- Bestimmung von notwendigen Netzwerkkomponenten

*Kontaktaufnahme, Beratung und Unterstützung persönlich, telefonisch oder digital
keine Überweisung in das Zentrum erforderlich
keine Meldung an die Krankenkasse
keine Kosten für Sie als Aufsuchende

